

ADL5535 使用

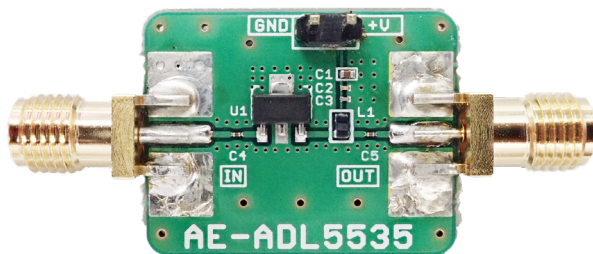
20MHz~1GHz 高周波アンプモジュールキット

AE-ADL5535

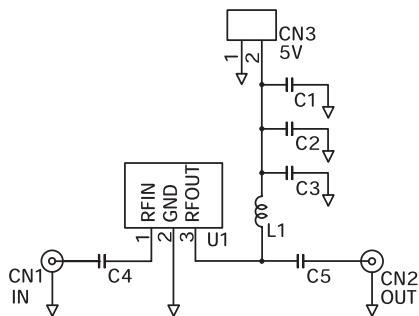
主な仕様

Analog Devices 社のゲインブロック ADL5535 を使用した汎用広帯域アンプモジュールです。入出力は SMA コネクタで高周波アンプとして取り回しが容易です。全帯域にわたりフラットな特性が得られます。

- ・電源電圧 5V
- ・周波数範囲 20M~1GHz
- ・インピーダンス 50 Ω
- ・ゲイン 14~16dB
- ・P1dB 18.9dBm
- ・NF 3.2dB
- ・入力 SMA メス
- ・出力 SMA メス
- ・基板寸法 25.0mm × 20.0mm



回路図



パーツリスト

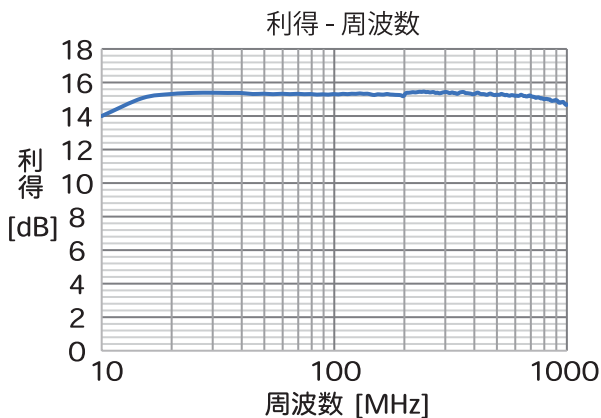
記号	定格 (名称)	型番	備考
U1	汎用広帯域アンプ	ADL5535	実装済
C1	コンデンサ 1 μ F35V	GRM155R6YA105KE11D	実装済
C2	コンデンサ 1200pF50V	GRM033R71H122KA12D	実装済
C3	コンデンサ 68pF50V	GRM0335C1H680JAO1D	実装済
C4	コンデンサ 0.1 μ F35V	GRM033R6YA104KE14D	実装済
C5	コンデンサ 0.1 μ F35V	GRM033R6YA104KE14D	実装済
L1	コイル 0.47 μ H	O603LS-471XJE	実装済
CN1	SMA メスコネクタ	S-063-49-TGG	
CN2	SMA メスコネクタ	S-063-49-TGG	
CN3	ピンヘッド 2P	-	

※ピンヘッドは必要に応じてお使いください。
※内容は予告なく変更になる場合があります。

組立

外観写真の様に SMA コネクタに基板を挟み込んで取り付けてください。

周波数特性 (参考)



測定器: Tektronix TTR506A

弊社通販サイトの本商品に関するページはこちらです。

<http://akizukidenshi.com/catalog/g/gK-15436/>

(株)秋月電子通商

TYPICAL PERFORMANCE CHARACTERISTICS

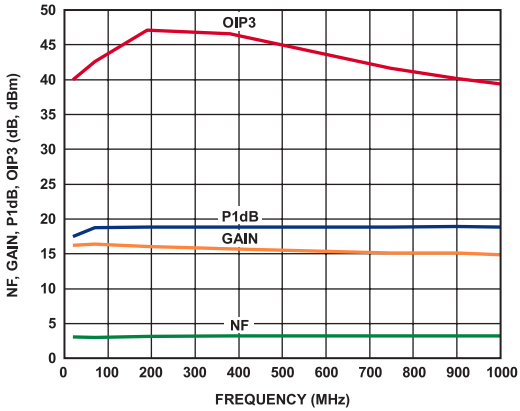


Figure 3. Noise Figure, Gain, P1dB, and OIP3 vs. Frequency

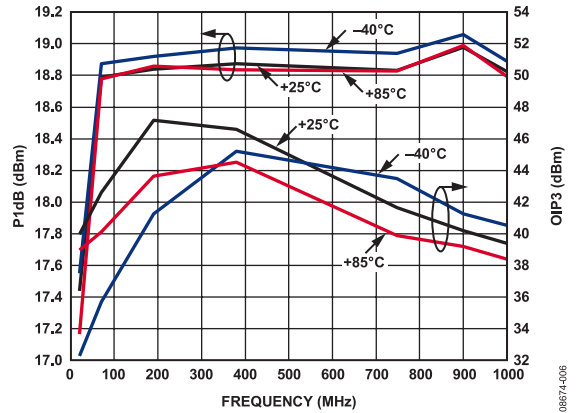


Figure 6. P1dB and OIP3 vs. Frequency and Temperature

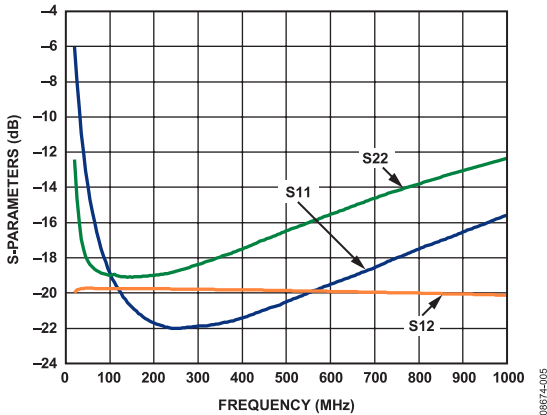


Figure 5. Input Return Loss (S11), Output Return Loss (S22), and Reverse Isolation (S12) vs. Frequency

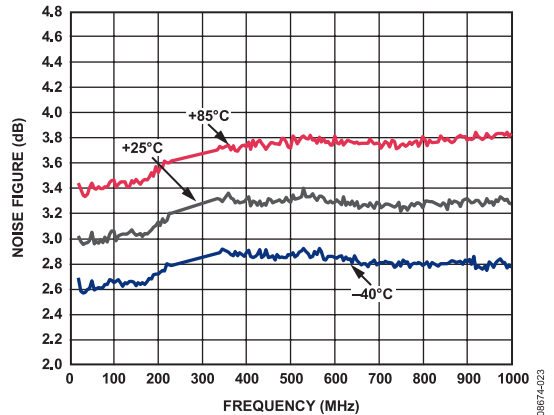


Figure 8. Noise Figure vs. Frequency and Temperature

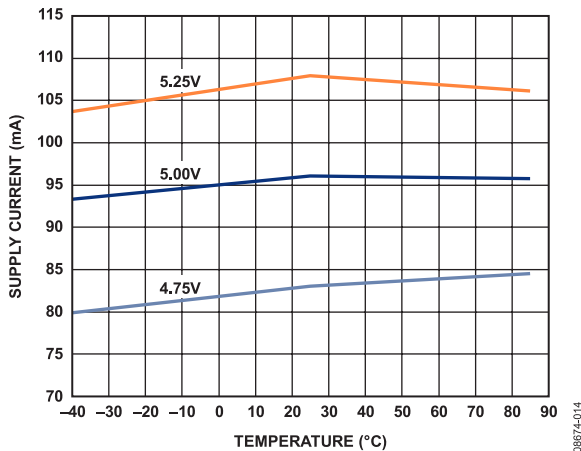
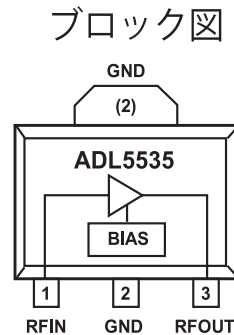


Figure 14. Supply Current vs. Temperature



詳細な資料は弊社通販サイトに掲載されています。